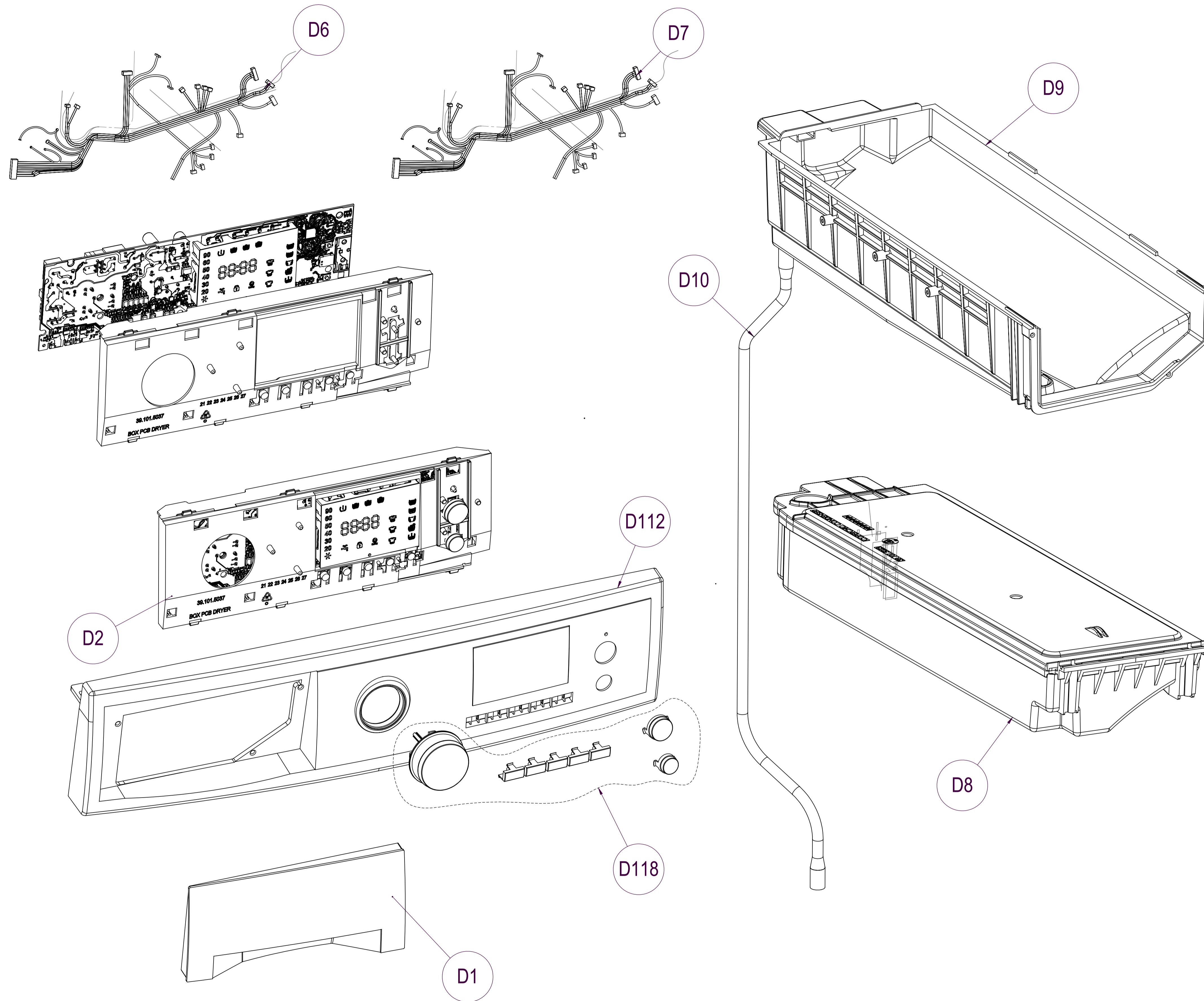


SPARE SPARTS ASCIUGATRICE PSC



□ Important characteristic

NB: per le quote mancanti, fare riferimento al modello matematico

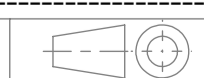
PANNELLO DI CONTROLLO ASCIUGATRICE / CONTROL PANEL DRYER			
N.	PART NUMBER	DESCRIZIONE/DESCRIPTION	Q.TA'
D1	39.101.0268	Maniglia F4 ADV-STAR-Asciugatrice / F4-Dryer Drawer handle	1
D112	39.101.0288	Mascherina F4 ADV-STAR- Asciugatrice / Control Panel F4-Dryer	1
D2	DR.901.5010	Assieme PCB Asciugatrice / Dryer PCB Assembled	1
D6	DR.501.5029	Cablaggio Alta Tensione / High voltage assembled wiring	1
D118	DR.901.5051	Kit Manopola e tasti Asciugatrice /Dryer Knob and Button Kit	1
D7	DR.501.5028	Cablaggio Bassa Tensione / Low voltage assembled wiring	1
D8	DR.901.5005	Assieme Condenser / Assemble condenser tank	1
D9	DR.101.5024	Vaschetta Condenser / Condenser tank case	1
D10	DR.301.5010	Tube di gomma interno vaschetta / Internal condenser-drainage tank tube	1

DESCRIZIONE MODIFICA		NOME		DATA	IND
STAMPO	MATERIALE	FINITURA/TRATT.	SCALA	FORMATO	FOGLIO N°
			1:2	A1	1/5

PROGETTISTA	CONTROLLATO	DATA	PESO
Ing. C. Reale	P. Sodano	17/01/23	-- gr.

DENOMINAZIONE PEZZO		PART NUMBER		REV.
SPARE PARTS ASCIUGATRICE		--		00

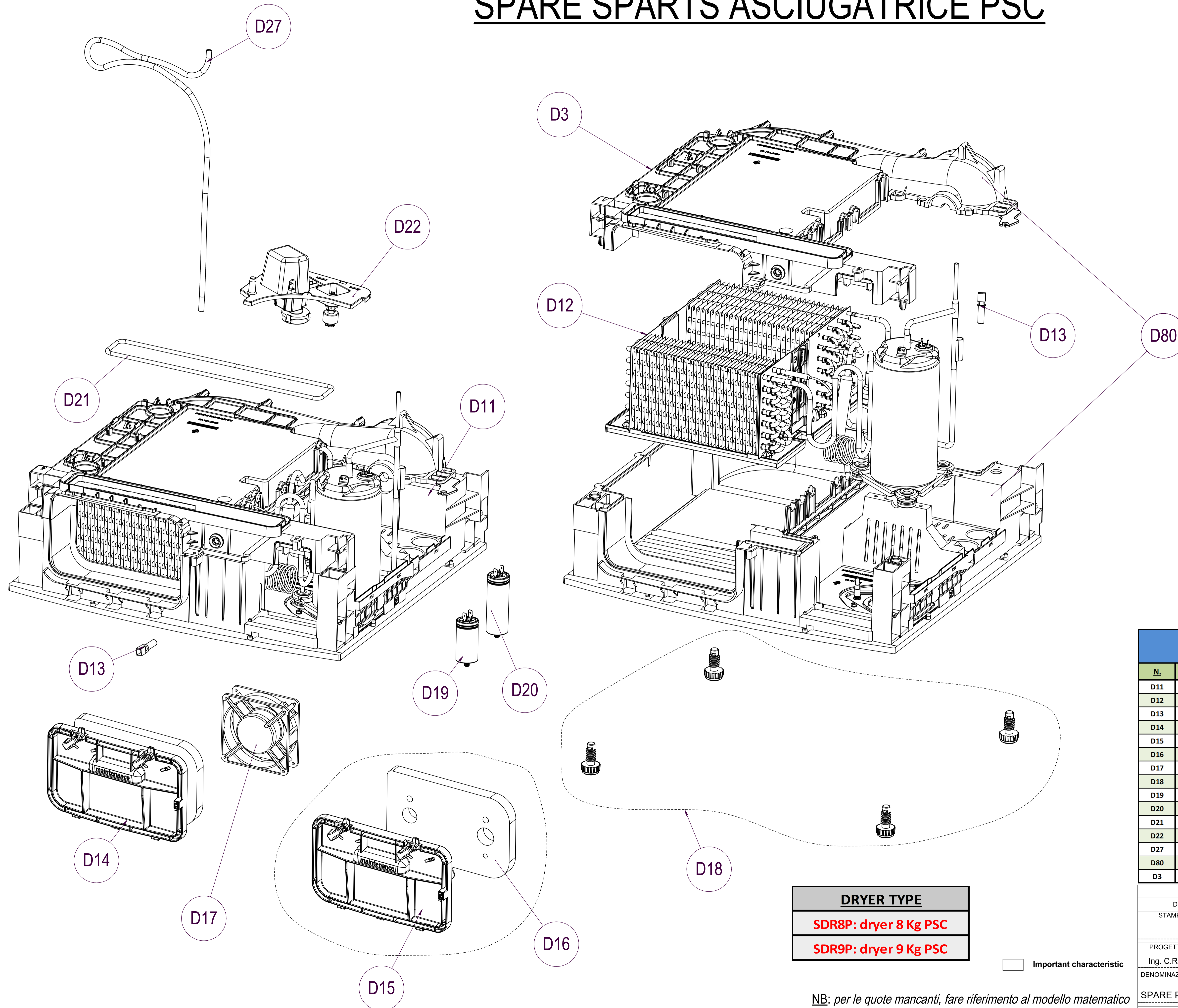
PROPRIETA' DELLA IT WASH s.r.l. senza autorizzazione scritta della stessa, il presente disegno non potrà essere utilizzato per la costruzione dell'oggetto rappresentato, né venire comunicato a terzi o riprodotto. La società tutela i propri diritti a rigore di legge.



IT WASH
One target is quality

TOLLERANZE GENERALI IT12

SPARE SPARTS ASCIUGATRICE PSC



DRYER TYPE
SDR8P: dryer 8 Kg PSC
SDR9P: dryer 9 Kg PSC

□ Important characteristic

NB: per le quote mancanti, fare riferimento al modello matematico

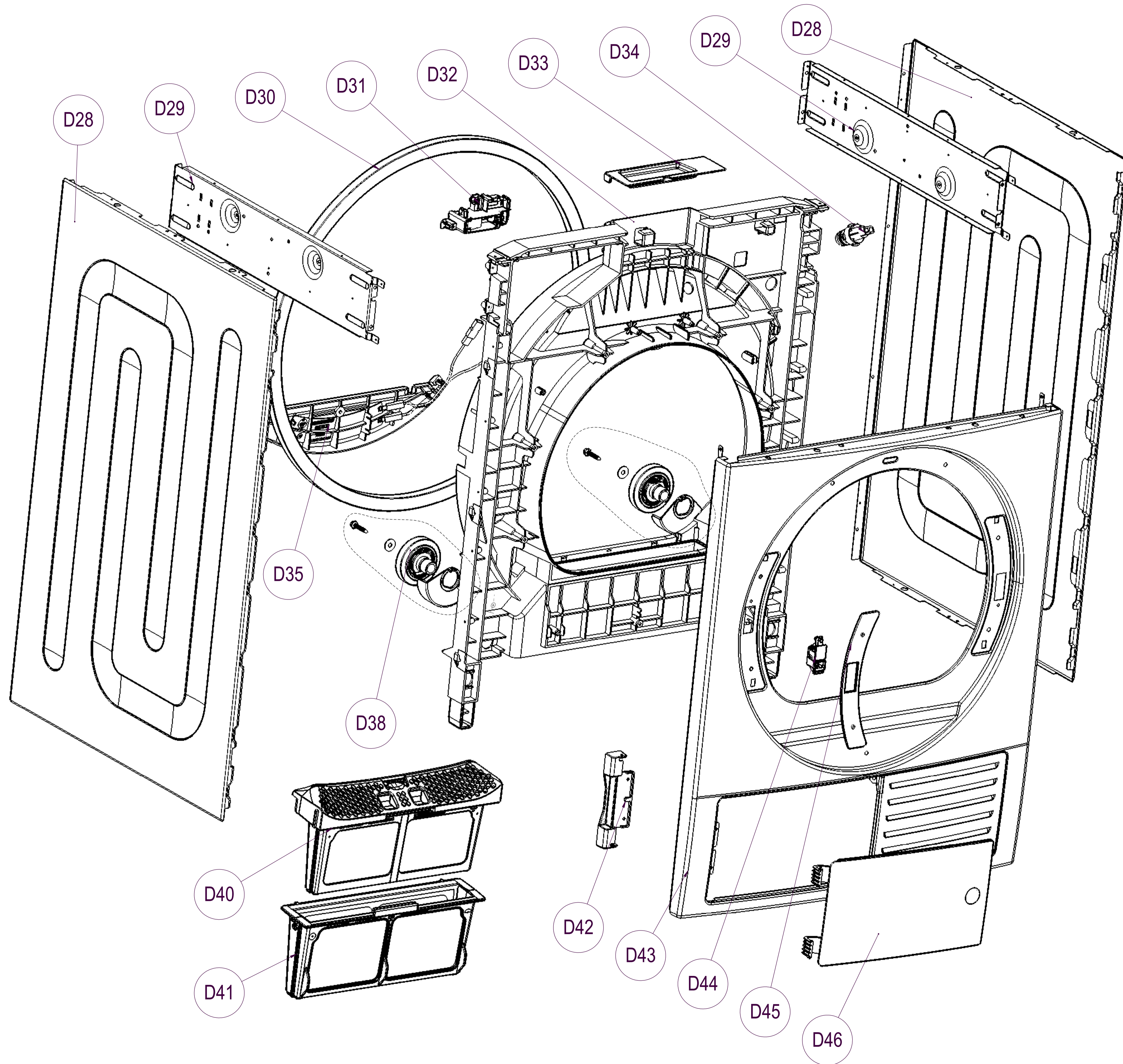
PARTE INFERIORE ASCIUGATRICE / LOW LEVEL DRYER			
N.	PART NUMBER	DESCRIZIONE/DESCRIPTION	Q.TA'
D11	Indicare Type	Basamento completo / Complete Base unit	1
D12	Indicare Type	Assieme scambiatori / Assembled heat exchanger	1
D13	DR.501.5012	Sensore NTC / NTC Sensor	1
D14	DR.901.5041	Assieme sportello filtro / Assembled fluff chamber cover	1
D15	DR.101.5005	Sportello filtro / Fluff chamber cover	1
D16	DR.601.5001	Spugna filtro / fluff chamber filter	1
D17	DR.501.5004	Ventola compressore / Compressor cooling fan	1
D18	DR.901.5013	Assieme piedino asciugatrice / Assembled foot	4
D19	DR.501.5009	Condensatore compressore / Compressor capacitor	1
D20	DR.501.5010	Condensatore motore / Motor capacitor	1
D21	DR.301.5003	Guarnizione coperchio-incastellatura / Lid-frame gasket	1
D22	DR.901.5027	Assieme supporto pompa-galleggiante / Assembled pump-float support	1
D27	DR.301.5009	Tubo di gomma esterno vaschetta / External drainage tube	1
D80	DR.901.5026	Assieme basamento / Assembled base unit	1
D3	DR.901.5050	Assieme coperchio basamento / Assembled cover base unit	1

DESCRIZIONE MODIFICA		NOME		DATA	IND
STAMPO	MATERIALE	FINITURA/TRATT.	SCALA	FORMATO	FOGLIO N°
			1:3	A1	2/5
PROGETTISTA	CONTROLLATO	DATA	PESO		
Ing. C.Reale	P. Sodano	17/01/23	-gr.		
DENOMINAZIONE PEZZO				PART NUMBER	REV.
SPARE PARTS ASCIUGATRICE				--	00

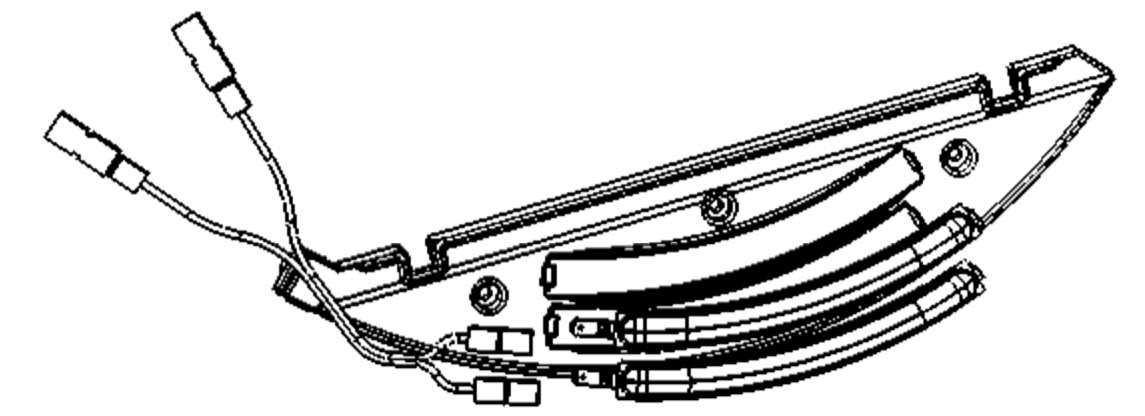
PROPRIETA' DELLA IT WASH s.r.l. senza autorizzazione scritta della stessa, il presente disegno non potrà essere utilizzato per la costruzione dell'oggetto rappresentato, né venire comunicato a terzi o riprodotto. La società tutela i propri diritti a rigore di legge.

TOLLERANZE GENERALI IT2

SPARE SPARTS ASCIUGATRICE PSC



DETTAGLIO POS.35

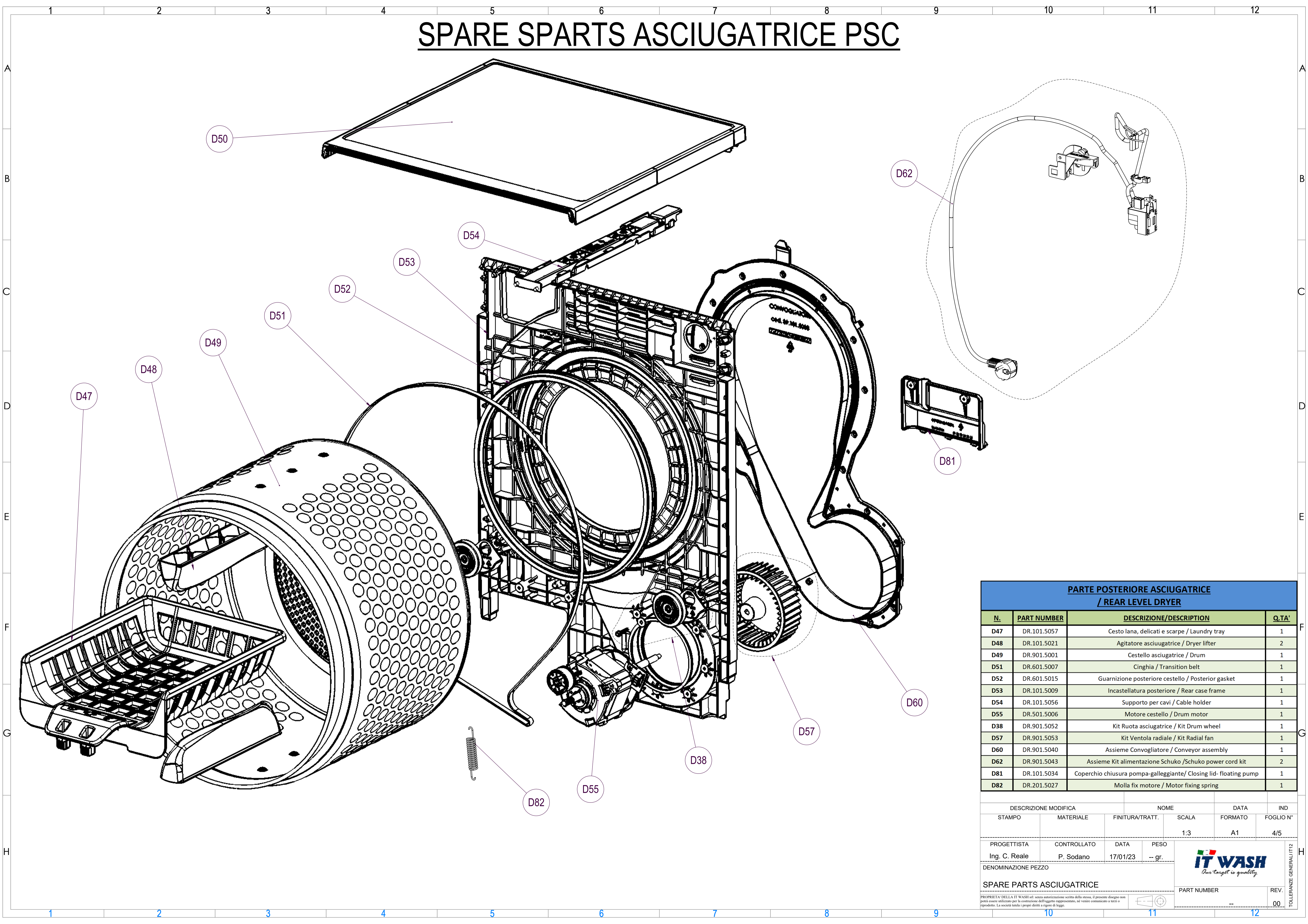


PARTE FRONTALE ASCIUGATRICE / FRONT LEVEL DRYER			
N.	PART NUMBER	DESCRIZIONE/DESCRIPTION	Q.TA'
D28	DR.201.5002	Pannello laterale / Side Panel	2
D29	DR.201.5003	Traversa / Cross plate	2
D30	DR.601.5014	Guarnizione anteriore cestello / Drum anterior gasket	1
D31	DR.501.5007	Interruttore porta asciugatrice / Door switch	1
D32	DR.101.5003	Incastellatura anteriore/Anterior body frame	1
D33	DR.101.5059	Protezione zona PCB asciugatrice / PCB humidity protector	1
D34	DR.501.5011	Led cestello / Drum light led	1
D35	DR.901.5015	Assieme piastra sensore umidità / Assembled humidity sensor	1
D38	DR.901.5052	Kit Ruota cestello asciugatrice / Kit Drum wheel	1
D40	DR.101.5033	Filtro lanugine interno / Internal fluff filter	1
D41	DR.101.5036	Filtro lanugine esterno /External fluff filter	1
D42	DR.101.5010	Cerniera sportellino / Hinge cover	1
D43	DR.201.5001	Pannello frontale / Front panel	1
D44	DR.501.5015	Bloccoporta asciugatrice / Door lock	1
D45	DR.101.5032	Mostrina bloccoporta / Door lock cover	1
D46	DR.101.5004	Sportellino esterno / Fluff chamber door	1

DESCRIZIONE MODIFICA		NOME		DATA		IND
STAMPO	MATERIALE	FINITURA/TRATT.	SCALA	FORMATO	FOGLIO N°	
			1:3	A1	3/5	
PROGETTISTA	CONTROLLATO	DATA	PESO			
Ing. C.Reale	P. Sodano		-- gr.			
DENOMINAZIONE PEZZO				PART NUMBER		
SPARE PARTS ASCIUGATRICE				REV.		
<small>PROPRIETÀ DELLA IT WASH s.r.l. senza autorizzazione scritta della stessa, il presente disegno non potrà essere utilizzato per la costruzione dell'oggetto rappresentato, né venire comunicato a terzi o riprodotto. La società tutela i propri diritti a rigore di legge.</small>				00		

TOLLERANZE GENERALI IT12

SPARE SPARTS ASCIUGATRICE PSC



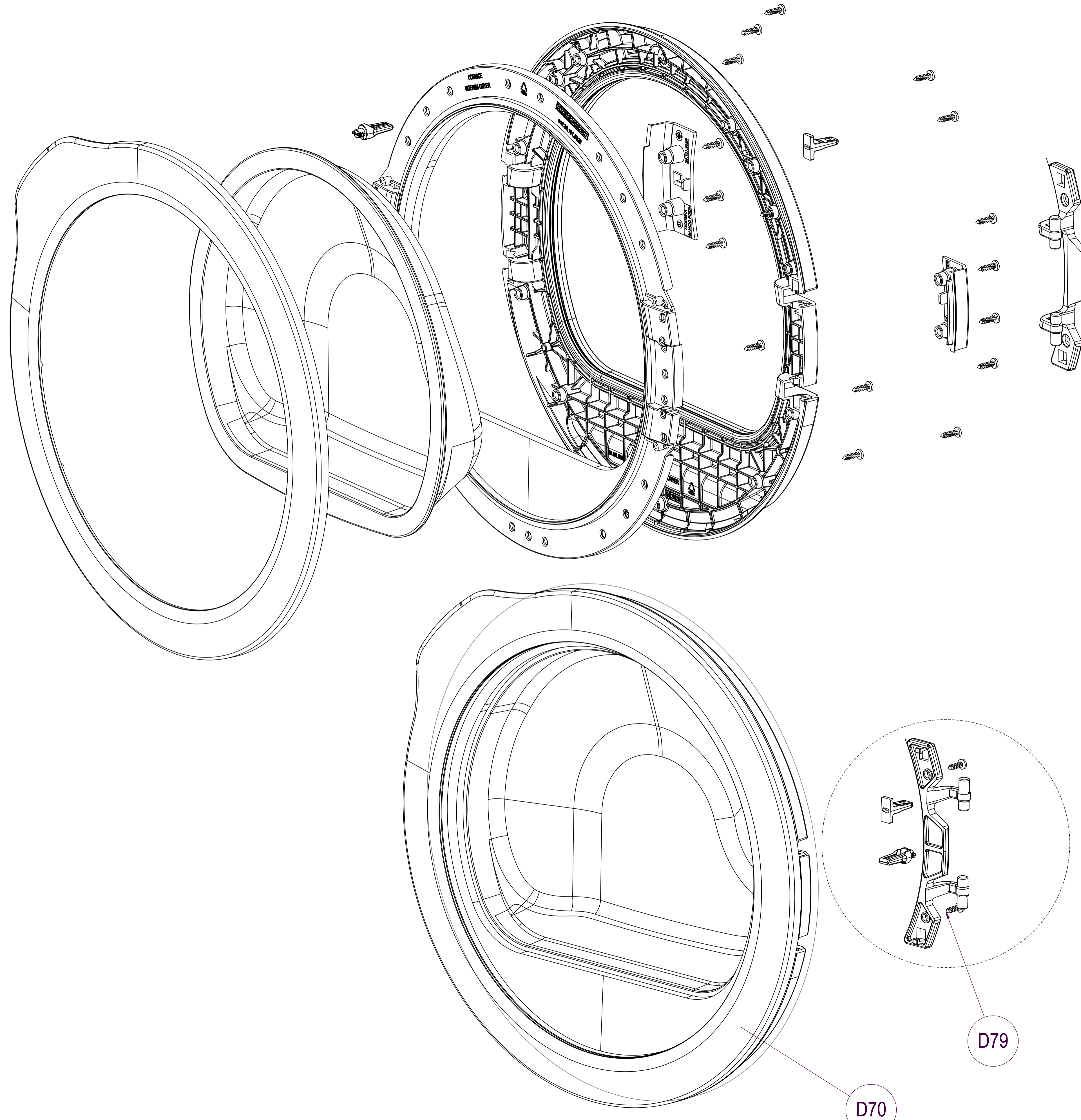
PARTE POSTERIORE ASCIUGATRICE / REAR LEVEL DRYER			
N.	PART NUMBER	DESCRIZIONE/DESCRIPTION	Q.TA'
D47	DR.101.5057	Cesto lana, delicati e scarpe / Laundry tray	1
D48	DR.101.5021	Agitatore asciugatrice / Dryer lifter	2
D49	DR.901.5001	Cestello asciugatrice / Drum	1
D51	DR.601.5007	Cinghia / Transition belt	1
D52	DR.601.5015	Guarnizione posteriore cestello / Posterior gasket	1
D53	DR.101.5009	Incastellatura posteriore / Rear case frame	1
D54	DR.101.5056	Supporto per cavi / Cable holder	1
D55	DR.501.5006	Motore cestello / Drum motor	1
D38	DR.901.5052	Kit Ruota asciugatrice / Kit Drum wheel	1
D57	DR.901.5053	Kit Ventola radiale / Kit Radial fan	1
D60	DR.901.5040	Assieme Convogliatore / Conveyor assembly	1
D62	DR.901.5043	Assieme Kit alimentazione Schuko / Schuko power cord kit	2
D81	DR.101.5034	Coperchio chiusura pompa-galleggiante/ Closing lid-floating pump	1
D82	DR.201.5027	Molla fix motore / Motor fixing spring	1

DESCRIZIONE MODIFICA		NOME		DATA		IND
STAMPO	MATERIALE	FINITURA/TRATT.	SCALA	FORMATO	FOGLIO N°	
			1:3	A1	4/5	
PROGETTISTA	CONTROLLATO	DATA	PESO			
Ing. C. Reale	P. Sodano	17/01/23	-- gr.			
DENOMINAZIONE PEZZO				PART NUMBER		REV.
SPARE PARTS ASCIUGATRICE				--		00

PROPRIETA' DELLA IT WASH s.r.l. senza autorizzazione scritta della stessa, il presente disegno non potrà essere utilizzato per la costruzione dell'oggetto rappresentato, né venire comunicato a terzi o riprodotto. La società tutela i propri diritti a rigore di legge.

TOLLERANZE GENERALI IT2

SPARE SPARTS ASCIUGATRICE PSC



OBLO' ASCIUGATRICE / ASSEMBLED DOOR DRYER					
N.	PART NUMBER	DESCRIZIONE/DESCRIPTION			Q.TA'
D70	DR.901.5008	Assieme oblo' asciugatrice / Assembled door dryer			1
D79	DR.901.5049	Kit Cerniera asciugatrice / Door hinge kit			1
DESCRIZIONE MODIFICA		NOME		DATA	IND
STAMPO	MATERIALE	FINITURA/TRATT.	SCALA	FORMATO	FOGLIO N°
			1:2	A1	5/5
PROGETTISTA	CONTROLLATO	DATA	PESO		
Ing. C.Reale	P. Sodano				
DENOMINAZIONE PEZZO					
SPARE PARTS ASCIUGATRICE				PART NUMBER	REV.
				--	00



PROPRIETA' DELLA IT WASH srl; senza autorizzazione scritta della stessa, il presente disegno non potrà essere utilizzato per la costruzione dell'oggetto rappresentato, né venire comunicato a terzi o riprodotto. La società tutela i propri diritti a rigore di legge.

TOLLERANZE GENERALI IT12